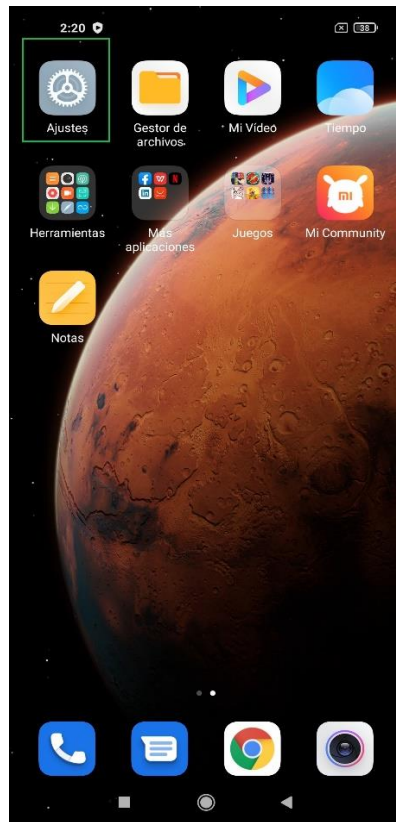


## CONTENIDO

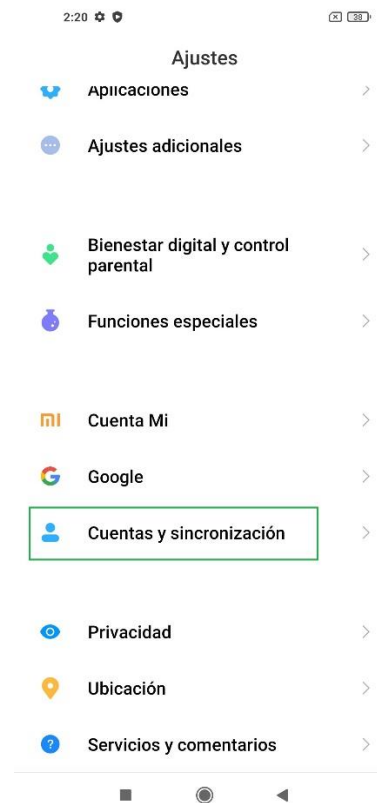
- 1.CONFIGURACION DE CUENTAS DE CORREO ELECTRONICO.
- 2.COPIA DE SEGURIDAD DE CONTACTOS.
- 3.COPIA DE SEGURIDAD DE FOTOS.
- 4.CONFIGURACION DE APN.
5. MULTITAREA.

## CONFIGURACION DE CORREO ELECTRONICO EQUIPO XIAOMI

1. Ingresamos al icono de configuración en la pantalla de inicio



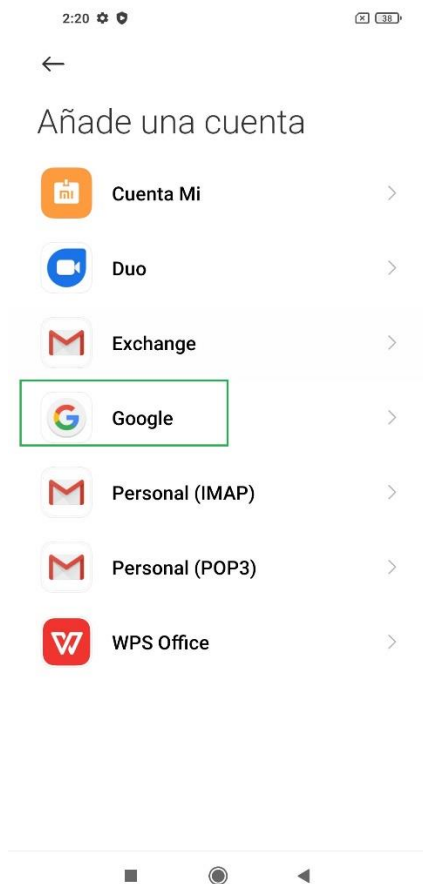
2. Seleccionamos cuentas y sincronización.



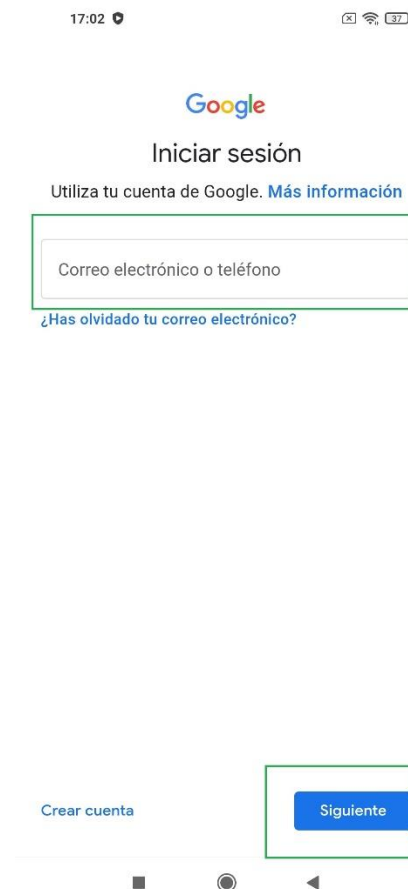
3. Seleccionamos agregar cuenta.



4. Seleccionamos el tipo de cuenta que queremos configurar.

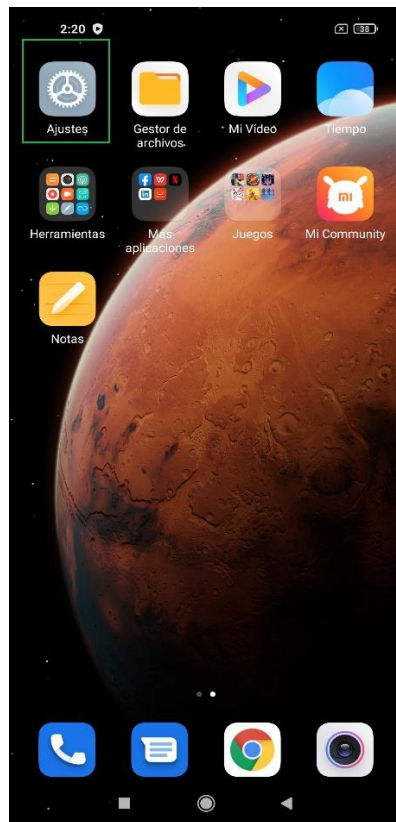


5. Colocamos correo electrónico y presionamos siguiente, colocamos contraseña y presionamos siguiente y el correo electrónico queda configurado en el equipo.

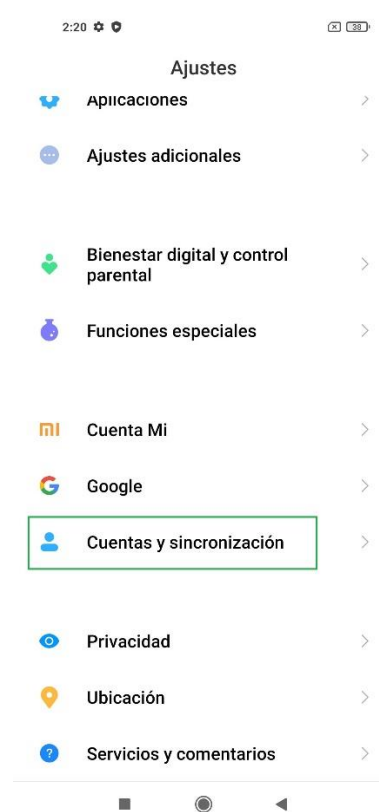


## COPIA DE SEGURIDAD DE CONTACTOS EQUIPO XIAOMI

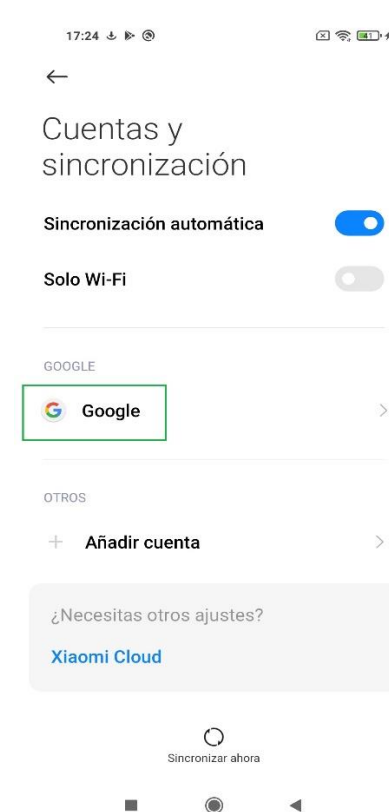
1. Ingresamos al icono de configuración.



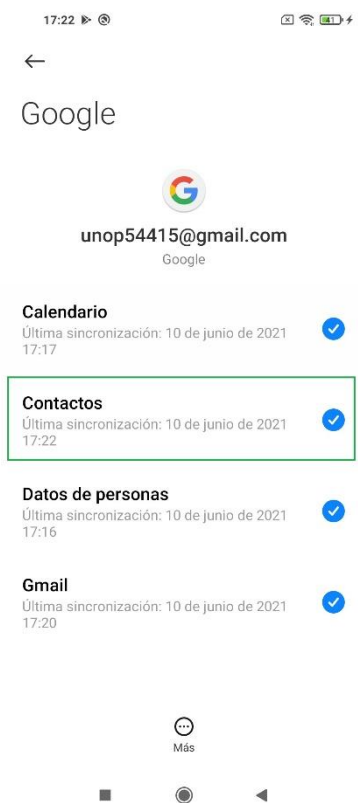
2. Seleccionamos cuentas y sincronización.



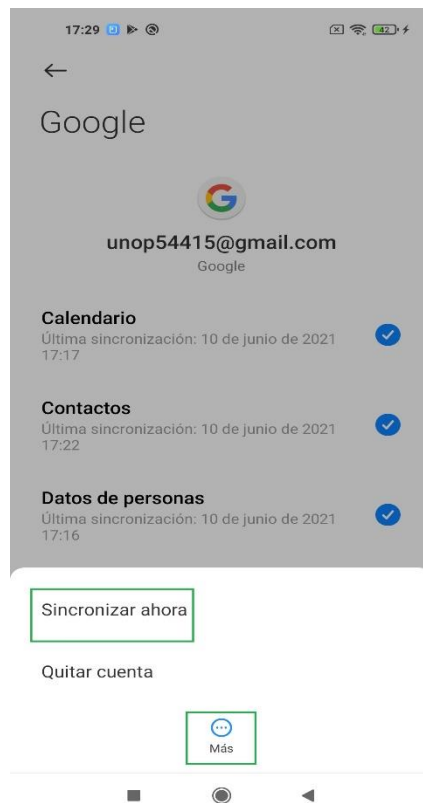
3. Seleccionamos cuenta configurada en el equipo.



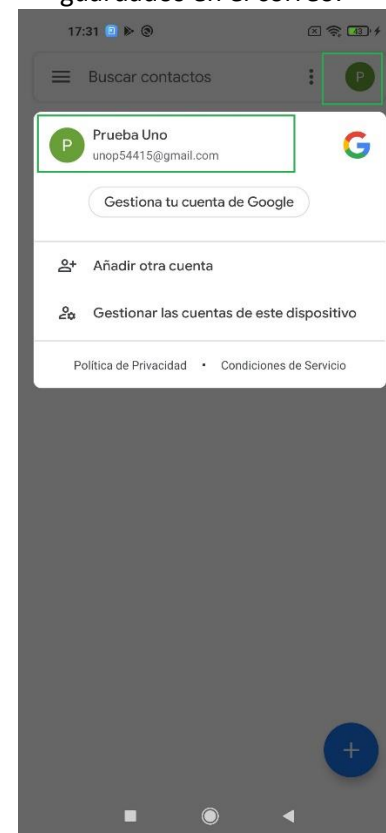
4. Seleccionamos contactos.



5. Seleccionamos más y sincronizar ahora

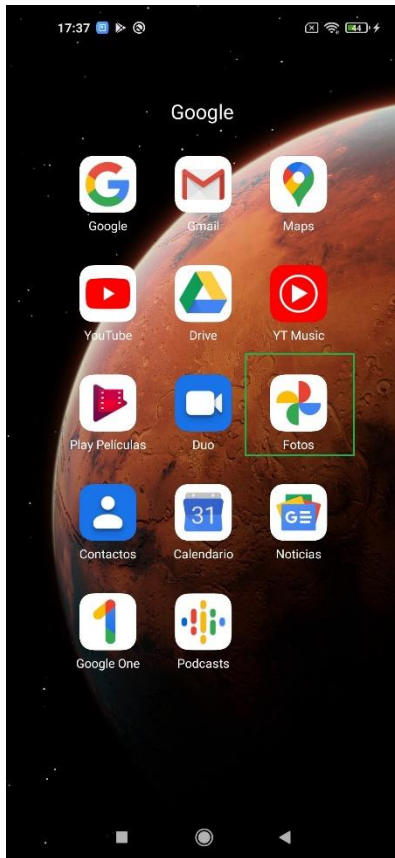


6. Ingresamos a contactos y seleccionamos círculo de Contactos y ya aparecen guardados en el correo.

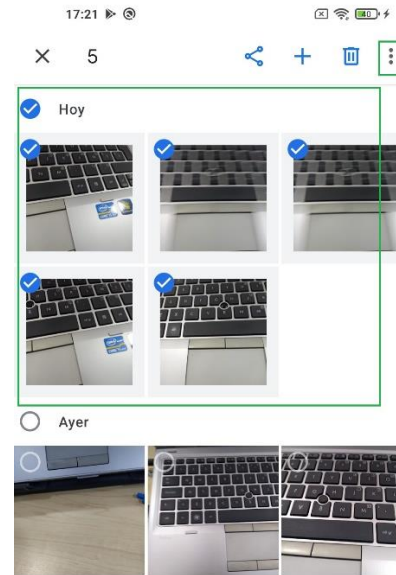


## COPIA DE SEGURIDAD DE FOTOS EN EQUIPO XIAOMI

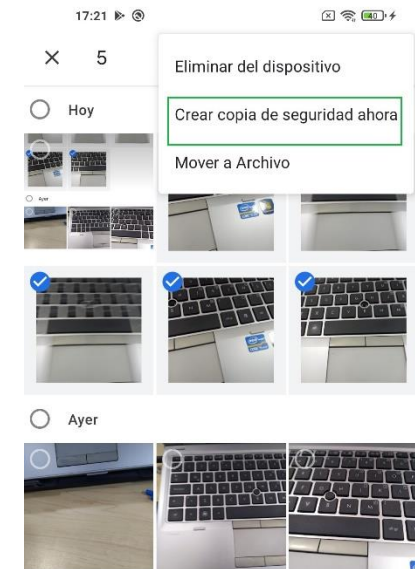
1. Seleccionamos el icono de fotos.



2. Mantenemos oprimidas las imágenes que queremos guardar y seleccionamos los 3 puntos.

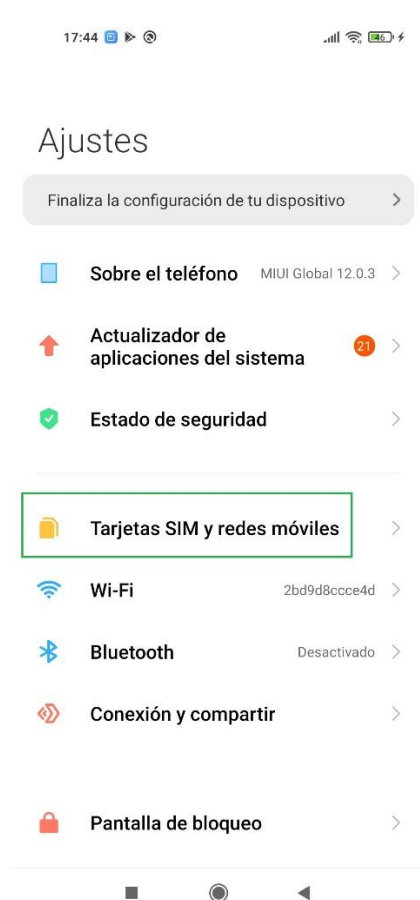


3. Seleccionamos crear copia de seguridad ahora



## CONFIGURACION DE APN EQUIPO XIAOMI

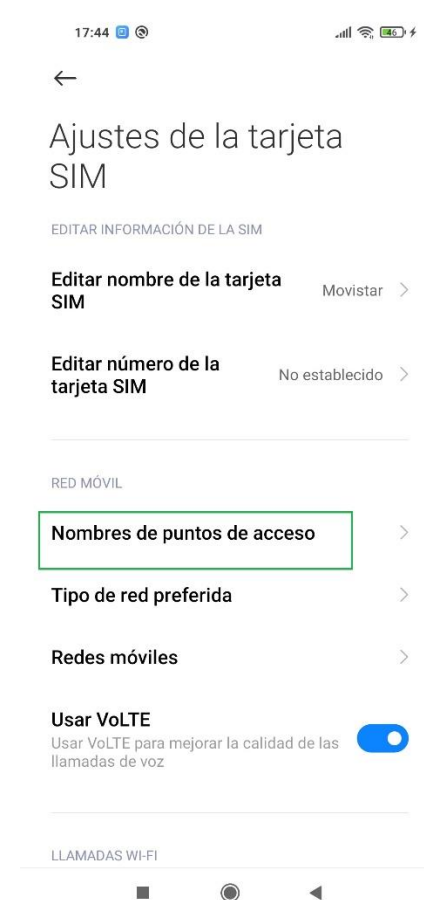
1. Ingresamos a configuracion de equipo, seleccionamos tarjeta sim y redes moviles.



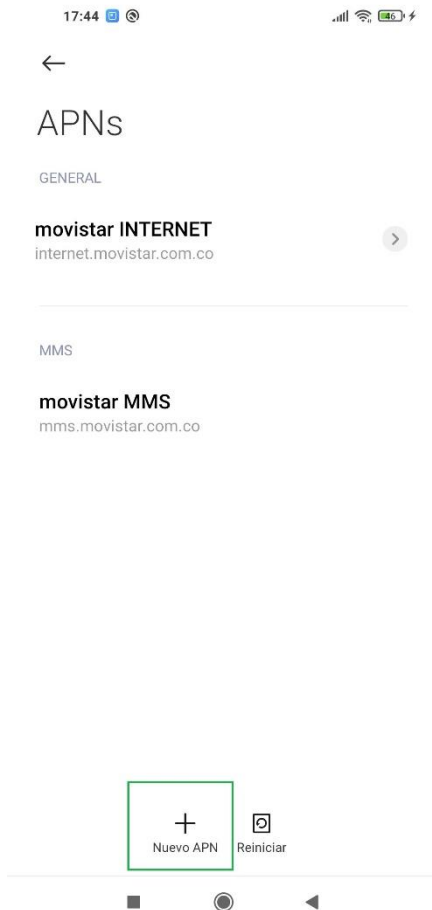
2. Seleccionamos sim .



3. Seleccionamos nombres de punto de acceso.



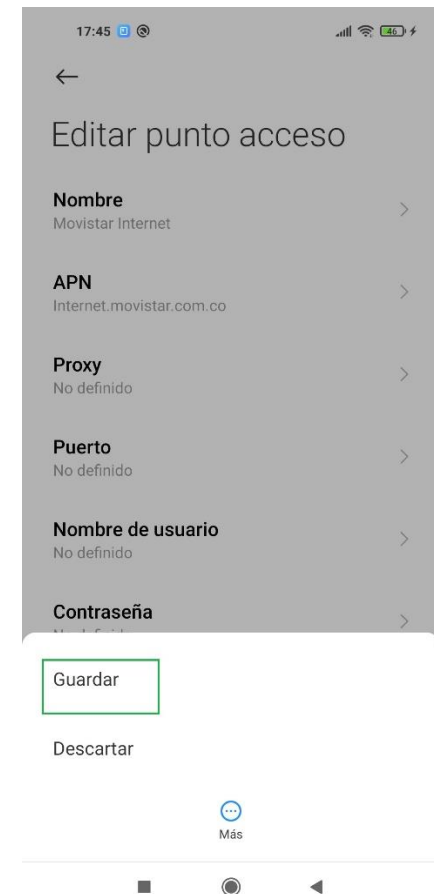
4. Seleccionamos simbolo +



5. Configuramos nombre, apn y seleccionamos Más.



6. Seleccionamos guardar.





## MULTITAREA EN EQUIPO XIAOMI

1. Mantenemos oprimido el boton cuadrado y seleccionamos X para cerrar todas las ventanas.

